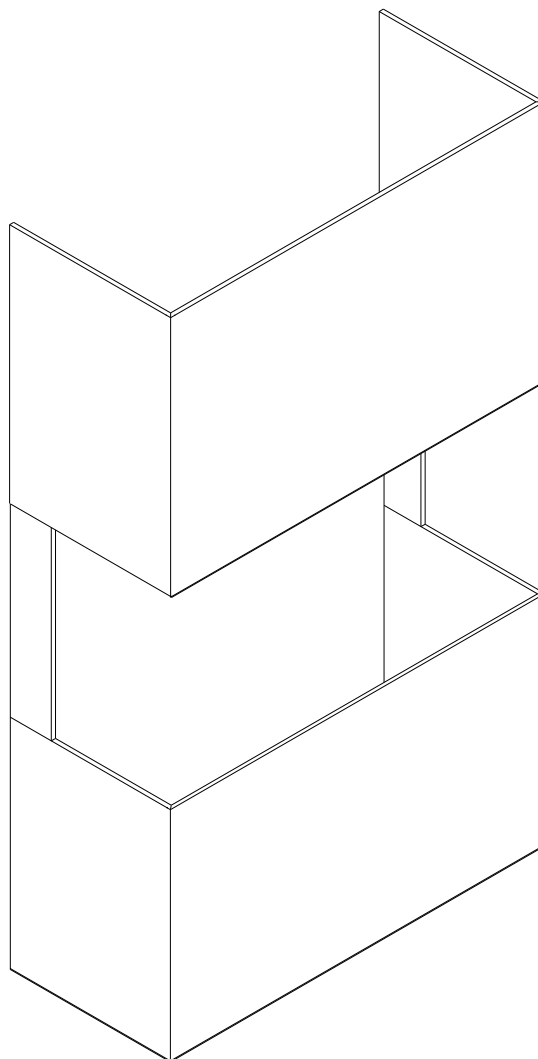


## NO Installasjonsmanual

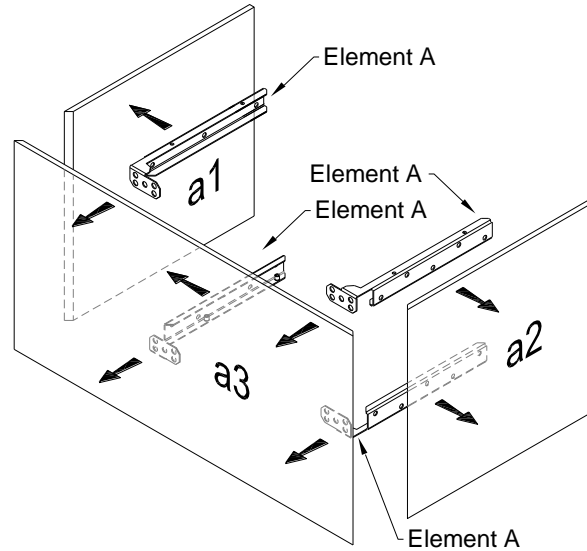


### ADVARSEL

NO Denne håndboken gjelder kun for installasjon av kledningssett med steinkjernen. Driften og hele installasjonen av peisen er inkludert i den originale brennermanualen

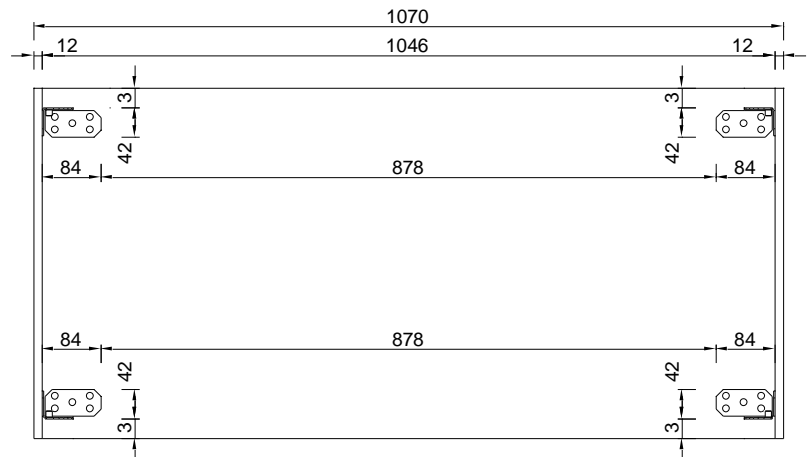
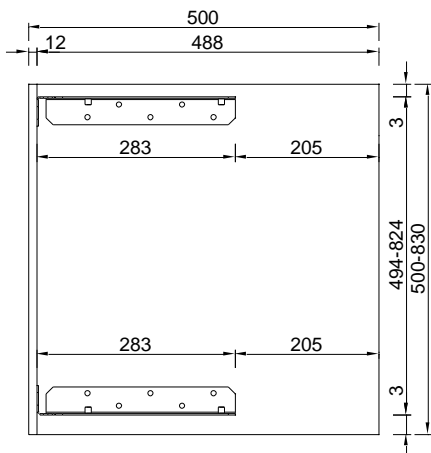


**NO** Fest de dedikerte topp- og bunnmonteringsbrakettene til hjørnene på etterbehandlingsmaterialet. Etterbehandlingsmaterialet må være ubrennbart, 12 mm tykt, maks 60 kg.

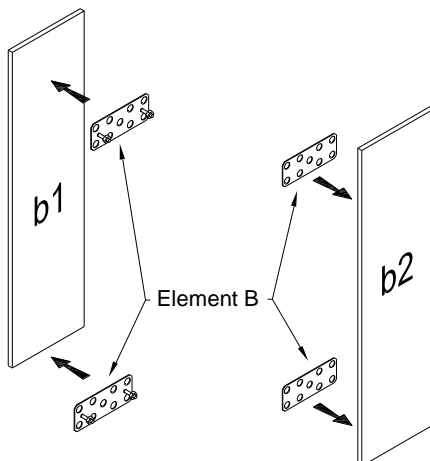


a1, a2, a3 covers  
Side view

a1, a2, a3 covers  
Front view

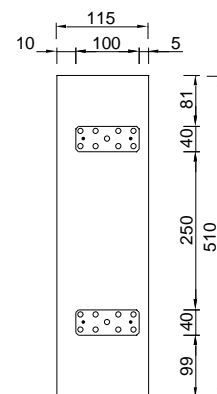
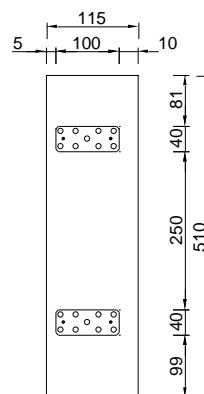


<b>EN</b>	Fix the side brackets to the finishing material. The finishing material must be non-combustible, 12mm thick Note ! Distinguish between the right and left sides.
<b>DE</b>	Befestigen Sie die seitlichen Halterungen an dem Verkleidungsmaterial. Das Verkleidungsmaterial muss nicht brennbar sein, 12 mm dick Achtung! Unterscheiden Sie zwischen der rechten und der linken Seite.
<b>ES</b>	Fije los soportes laterales al material de acabado El material de acabado debe ser incombustible, de 12 mm de grosor. Nota. Distinga entre el lado derecho y el izquierdo.
<b>FR</b>	Fixez les supports latéraux au matériau de finition. Le matériau de finition doit être incombustible, d'une épaisseur de 12 mm Remarque ! Faites la distinction entre le côté droit et le côté gauche.
<b>IT</b>	Fissare le staffe laterali al materiale di finitura. Il materiale di finitura deve essere incombustibile, con uno spessore di 12 mm Nota ! Distinguere i lati destro e sinistro.
<b>PL</b>	Zamocuj boczne wsporniki do materiału wykończeniowego. Materiał wykończeniowy musi być niepalny, grubość 12mm. Uwaga ! Rozróżnić prawą i lewą stronę.
<b>RU</b>	Закрепите боковые кронштейны на отделочном материале. Отделочный материал должен быть негорючим, толщиной 12. Примечание ! Различайте правую и левую стороны.

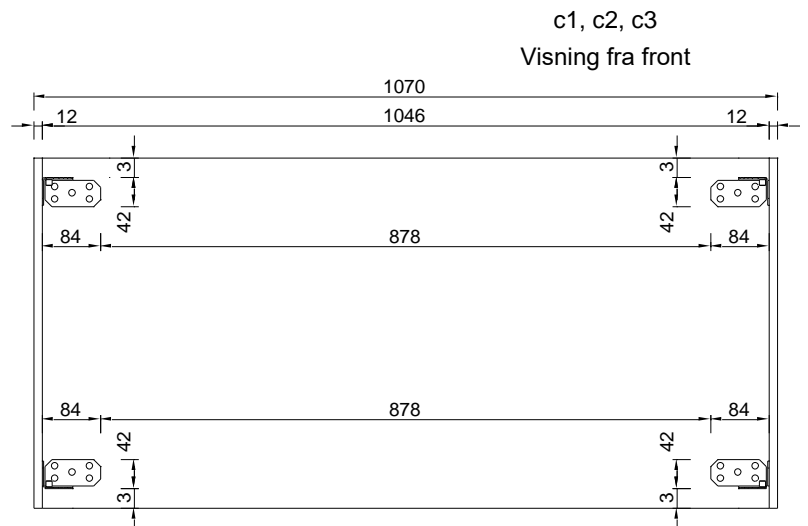
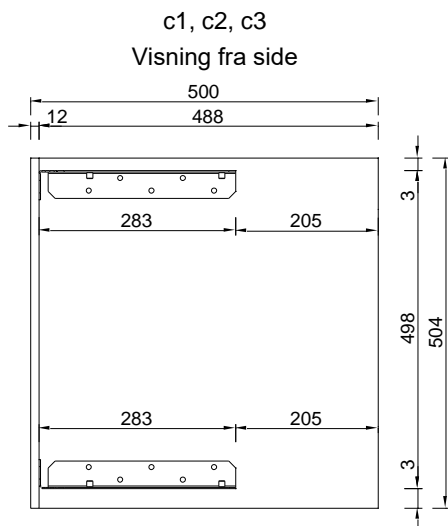
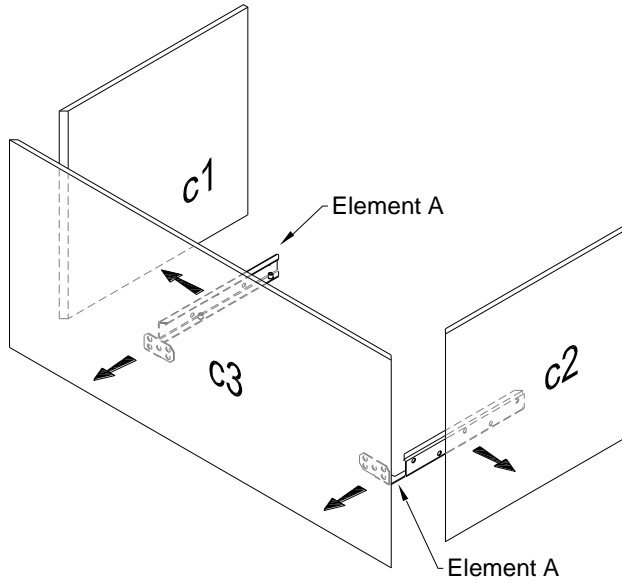


b1 left cover  
Side view

b2 right cover  
Side view



<b>EN</b>	Fix the dedicated bottom mounting brackets to the corners of the finishing material. The finishing material must be 12mm thick.
<b>DE</b>	Befestigen Sie die dafür vorgesehenen unteren Montagehalterungen an den Ecken des Verkleidungsmaterials. Das Endbearbeitungsmaterial muss 12 mm dick sein.
<b>ES</b>	Fije los soportes de montaje inferiores específicos en las esquinas del material de acabado. El material de acabado debe tener un grosor de 12 mm.
<b>FR</b>	Fixez les supports de montage inférieurs dédiés aux coins du matériau de finition. Le matériau de finition doit avoir une épaisseur de 12 mm.
<b>IT</b>	Fissare le staffe di montaggio inferiori dedicate agli angoli del materiale di finitura. Il materiale di finitura deve avere uno spessore di 12 mm.
<b>PL</b>	Zamocuj dedykowane dolne uchwyty montażowe do narożników materiału wykończeniowego. Materiał wykończeniowy musi mieć grubość 12mm.
<b>RU</b>	Закрепите специальные нижние монтажные скобы на углах отделочного материала. Толщина отделочного материала должна составлять 12 мм.



**NO** Følg instruksjonene for Stone Fireplace side 7

Installasjonsmanual Stone Fireplace (I1509)